



Steel Challenge (SC)

Unser Steel Challenge kann durch eine Person aufgebaut werden.

Sie haben die Möglichkeit das Ziel anhand von Holz- und Dachlatten zusammenzubauen. Für die Halterung benötigen Sie Holzlatten 8x8 cm. Zur Langlebigkeit vor allem bei Wettkämpfen bieten wir Ihnen für das Zwischenstück auch die Möglichkeit an dies mit einem Stahlprofil hinter dem Holz zur Stabilität mit einzubauen. Dies ist allerdings nicht unbedingt notwendig. Holz- und Dachlatten sind im Lieferumfang nicht enthalten.

Halter für SC Plate **28,00 €***

Vierkant 12x12 zum Befestigen der Plates 200 lg **3,00 €***

Vierkant 12x12 zum Befestigen der Plates 500 lg **3,50 €***

Vierkant 12x12 zum Befestigen der Plates bzw. Schutz 800 lg **4,20 €***

Fuß für SC **58,50 €***

Stahlprofil (nach oben) zur Stabilität
H ca. 96 cm **32,00 €***

Splitterschutz rund SC
ca. Ø 45 cm x T 45 cm **43,00 €***

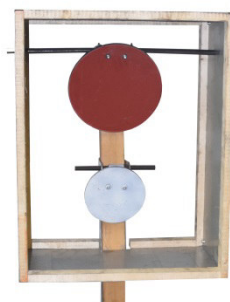
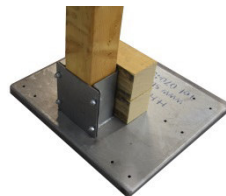
Splitterschutz Rechteck SC
Ca. 77 cm hoch, 62 cm breit und 45 cm tief.
Wird als Bausatz geliefert, Latten 50x25 sind nicht im Lieferumfang enthalten. **98,00 €***

Plate Ø 200 **55,00 €***

Plate Ø 250 **57,99 €***

Plate Ø 300 **55,00 €***

Plate 460/610 **120,00 €***



* Alle Preise ab Werk inkl. MwSt
zzgl. Frachtkosten
Änderungen und Irrtum vorbehalten
Preise gültig ab 01.11.2019